

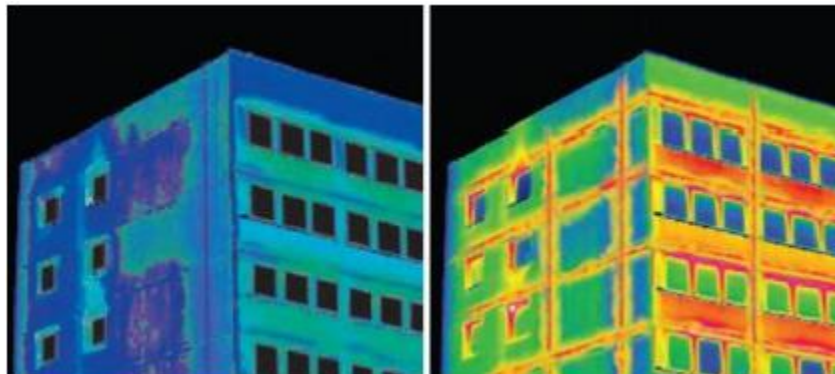


CATALOG MONTAJ PROFESIONAL



Calitatea ferestrelor deinde de executia montajului!

Pentru a preveni deteriorarea zonei de legatura intre ferestrele si usile exterioare si zidarie, montajul acestora trebuie atent planificat.



Normativele in vigoare ale EnEv2009, precum si cerintele tehnice ale documentatiei "Linii directe pentru planificarea si executarea de montaj" al RAL gütegemeinschaft fenster und haustüren ev, impun o izolare pe 3 planuri a imbinarii intre ferestre si zidarie.



Strat exterior - Izolare impotriva intemperiiilor	Conceput special pentru a opri apa sub forma lichida de a patrunde in rosturi. Protejeaza impotriva ploilor torentiale si a vantului. Permite uscarea rostului, difuzia vaporilor
Strat de mijloc - Izolare termica si fonica	Stratul functional, trebuie sa aiba proprietati de izolare termica si fonica cat mai bune. Trebuie sa fie elastic, astfel incat sa absoarba miscarile structurale si dilatarile ferestrei.
Strat interior - Bariera de vapori	Izoleaza clima interioara a incaperii de clima exterioara. Difuzia infuzia vaporilor este oprita, astfel se elimina riscul aparitiei mucegaiului in stratul de mijloc.

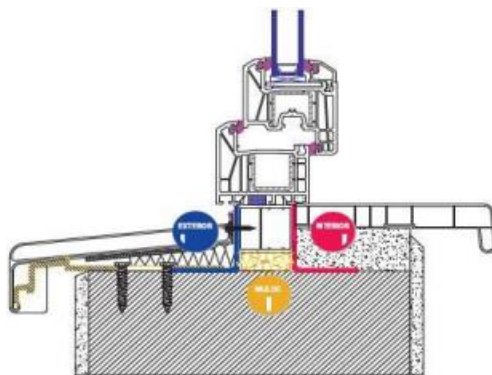
Etansarea corespunzatoare implica interactiunea celor trei straturi, si fiecare trebuie sa-si indeplineasca functia lor, fara a interfera sau a neutraliza functiile celorlalte straturi. Prin urmare toate cele trei straturi trebuie sa fie considerate ca un sistem intreg, si trebuie sa fie luate in considerare inca din faza de planificare.



In cele ce urmeaza, compania VBH va propune trei sisteme diferite de montaj profesional, care indeplinesc cu succes cele mai exigente cerinte in domeniu. Fiecare produs marca greenteQ din paginile ce urmeaza, este testat si certificat de catre prestigiosul institut IFT Rosenheim.



Folii izolare:



GreenteQ folie exterior pentru etansarea rosturilor la exterior. Folia greenteQ consta intr-o tesatura tip polar si o membrana permeabila la vaporii si etansa la apa. Foliile sunt auto-adezive partial cu o montare foarte simpla, instalare complet ascunsa care poate fi tencuita si vopsita. Caracteristici produs: potrivit atat pentru renovare cat si la constructii noi, in combinatie cu adezivul Hybrid are putere foarte mare de lipire si de fixare pe toate tipurile de rame ferestre,



Spuma elastica greenteQ cu celule moi, este special concepută sa poata absorbi mișcarea componentelor, cum ar fi cele cauzate de schimbările de temperatură, pe termen lung. Inhibă formarea fisurilor marginale, astfel încât pe termen lung proprietatile termice și fonice sunt garantate. Spuma întărită este elastică, rezistentă la putrezire, deteriorare, la umiditate și degradare, rezista la temperaturi -40°C si $+80^{\circ}\text{C}$. Aceasta nu este supusă de îmbatranire, dar este sensibilă la radiatii UV. Proprietățile de izolatie termică și fonica sunt excelente



GreenteQ folie interior pentru etansarea rostului ferestrelor la interior. Folia greenteQ consta intr-o tesatura tip polar si o membrana impermeabila la vaporii de apa. Foliile sunt auto-adezive partial cu o montare foarte simpla, instalare complet ascunsa care poate fi tencuita si vopsita. Caracteristici produs: potrivit atat pentru renovare cat si la constructii noi, in combinatie cu adezivul Hybrid are putere foarte mare de lipire si de fixare pe toate tipurile de rame ferestre.

Adeziv hibrid de înaltă calitate, neutru, elastic, pe bază de polimer hibrid. Adezivul este potrivit pentru lipirea și etanșarea foliilor de ferestre atât în interior, cât și în exterior. Îndeplinește specificațiile EMICODE EC-1R Plus pentru emisii scăzute.



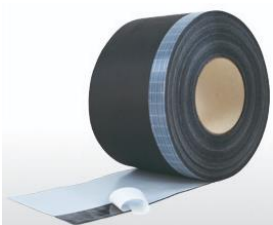
Pistoale:

Pistol manual de 600ml
Pistol dozator



Folie TOP:

folie TOP greenteQ interior pentru etanșarea îmbinării ferestrei interioare. Autoadeziv pe toată suprafața din spate în combinație cu banda adezivă Power-Stick pentru lipire pe profil permite instalarea ușoară a foliei care poate fi tencuită. Rezistența inițială ridicată a adezivului asigură o aderență optimă la diferite materiale.



Folie TOP greenteQ exterior constă dintr-o combinație de lână și o membrană funcțională permeabilă la vapori. Autoadeziv pe toată suprafața din spate în combinație cu banda adezivă Power-Stick pentru lipire pe profil permite instalarea ușoară a foliei care poate fi tencuită. Rezistența inițială ridicată a adezivului asigură o aderență optimă la diferite materiale.



Spuma elastica greenteQ cu celule moi, este special concepută să poată absorbi mișcarea componentelor, cum ar fi cele cauzate de schimbările de temperatură, pe termen lung. Inhibă formarea fisurilor marginale, astfel încât pe termen lung proprietățile termice și fonice sunt garantate. Spuma întărită este elastică, rezistentă la putrezire, deteriorare, la umiditate și degradare, rezistă la temperaturi -40°C și $+80^{\circ}\text{C}$. Aceasta nu este supusă de îmbătrânire, dar este sensibilă la radiații UV. Proprietățile de izolație termică și fonice sunt excelente



GreenteQ Primer este potrivit pentru pregătirea substratului pereților de subsol, plăci de podea, fundații, balcoane, garaje subterane și terase, precum și pe substraturi minerale cunoscute și adecvate înainte de etanșarea cu foliile greenteQ.

-Fara solventi, starea de uscare recunoscută vizual

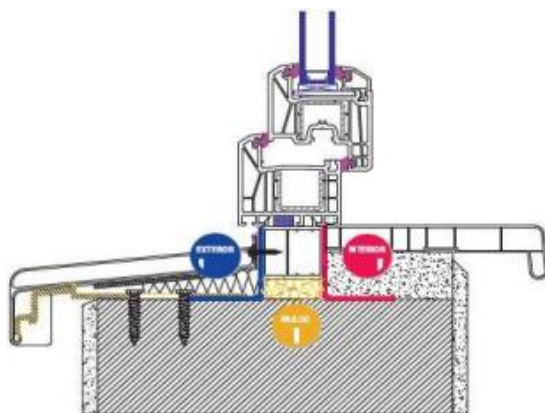
-Procesare usoara, potrivit pentru substraturi absorbante și neabsorbante



GreenteQ Spray Primer Top 500 ml este un promotor de aderență pe bază de solventi, care are un efect de întărire a aderenței pe aproape toate suporturile de construcție obișnuite, dar și pe substraturi dificile și permite o lipire sigură și profesională. Grundul cu miros scăzut este autoadeziv cu aderență inițială rapidă și, prin urmare, este potrivit și ca adeziv pulverizat.

Pistol:

Folie interior + PE600



GreenteQ banda precomprimata PE600 pentru etansarea la exterior. Banda adeziva de etansare greenteQ 600 este o banda izolatoare pentru, umpluturi și imbinari auxiliare, fabricata din spuma poliuretanică densă, și impregnata cu emulsie acrilică. Banda de etansare greenteQ 600 este universală și poate fi folosită datorită precomprimării în rosturile existente. Asigură impermeabilitatea la exterior datorită valorii de etanșeitate $\Delta p \geq 600$ Pa.



Spuma elastica greenteQ cu celule moi, este special concepută să poată absorbi mișcarea componentelor, cum ar fi cele cauzate de schimbările de temperatură, pe termen lung. Inhibă formarea fisurilor marginale, astfel încât pe termen lung proprietățile termice și fonice sunt garantate. Spuma întărită este elastică, rezistentă la putrezire, deteriorare, la umiditate și degradare, rezistă la temperaturi -40°C și $+80^\circ\text{C}$. Aceasta nu este supusă de îmbătrânire, dar este sensibilă la radiații UV. Proprietățile de izolație termică și fonice sunt excelente



GreenteQ folie interior pentru etansarea rostului ferestrelor la interior. Folia greenteQ constă într-o țesătură tip polar și o membrană impermeabilă la vapori de apă. Foliile sunt auto-adezive parțial cu o montare foarte simplă, instalare complet ascunsă care poate fi tencuită și vopsită. Caracteristici produs: potrivit atât pentru renovare cât și la construcții noi, în combinație cu adezivul Hybrid are putere foarte mare de lipire și de fixare pe toate tipurile de rame ferestre.

Adeziv hibrid



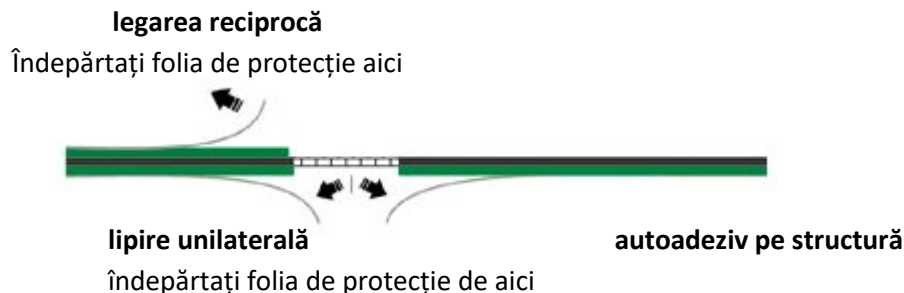
Pistoale



Folie universală PLENA top:



Folie greenteQ Plena Top cu rezistență adezivă foarte mare și impermeabilitate. Un singur produs pentru etanșarea **interioară și exterioară** a rosturilor ferestrelor și fațadei. Folia greenteQ Plena constă dintr-o folie specială care reglează umiditatea cu o valoare sd variabilă. Acest lucru asigură un efect ridicat de uscare a rostului pe tot parcursul anului. Banda de fixare autoadezivă permite o instalare foarte simplă, complet ascunsă a benzii care poate fi tencuită. Adezivul se întărește complet după aproximativ 4 minute pentru a putea corecta filmul de pe rama ferestrei.



GreenteQ Spray Primer

Specificatii tehnice:

Baza: cauciuc sintetic pe baza de solvent cu gaz dimetil eter comprimat

Densitate: aproximativ 0,70 g/cm³ (la 20 °C)

Punct de aprindere: < -20 °C

Consum: 100 ml pentru aproximativ 1,2 m²

Timp de aerisire: aproximativ 3 - 5 min



Spuma elastica



GreenteQ Primer

Specificatii tehnice:

Fara solventi

Temperatura de procesare +5°C până la +30°C

Timp de uscare aproximativ 45 de minute

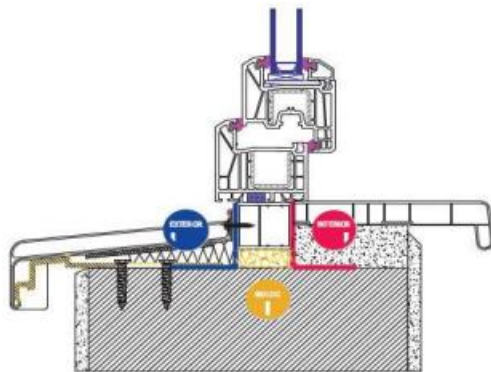
Cantitate de aplicare 0,10 - 0,15 l/mp



Pistol :



Banda VARIO 3



- Q Izolație ridicată în caz de ploaie și furtună
- Q Economisire energie la montaj corect
- Q Uscare optimă
- Q Etanșare 3 dimensională dintr-un pas
- Q Costuri minime ,durata montajului fiind min.



Cum funcționează banda VARIO 3 greenteQ

Unde erau folosite trei produse pentru un sistem de montaj profesional, acum este necesar acum doar unul singur. În banda VARIO 3 greenteQ sunt unite prin construcția sa toate funcțiile celor 3 nivele de etanșare: la exterior se asigură către banda VARIO 3 greenteQ aproximativ 600 Pa pentru etanșitate cu apă, secțiunea de mijloc are o izolație termică și fonică de excepție, iar în interior banda este bariera de aer și vapori. Spre deosebire de instalarea convențională a unei ferestre, volumul de muncă cu banda VARIO 3 greenteQ este redus la mai puțin de ¼ din timp. Prin banda greenteQ VARIO 3 am adus un produs de etanșare a rosturilor.

GreenteQ VARIO 3 BAND – Avantajele produsului:

- 3-nivele de etanșare cu doar un singur produs
- montarea simplă și în condiții de siguranță de etanșare ferestre într-un singur pas
- montaj posibil indiferent de condițiile climatice
- 100% etans, impermeabil la ploaie și aer

Latimea rostului	Latimea benzii	Lungime rola
5 - 10 mm	60 mm-90 mm	5,6 m
7 - 15 mm	60 mm-90 mm	4,3 m
10 - 20 mm	60 mm-90 mm	3,3 m



Banda OMNIA:

Banda greenteQ OMNIA BG1 este produsul de înaltă calitate pentru montajul profesional care acoperă toate dimensiunile îmbinărilor convenționale cu o singură mărime. Ca urmare, orice nereguli ale lucrării precedente pot fi compensate fără a necesita un alt produs. În plus, depozitarea este redusă la un singur produs. Capacitățile bune de izolare fonică înseamnă că poate fi folosit și pentru cerințe exigente privind izolarea fonică. Tabelul inteligent de mărimi oferă procesorului siguranța că banda este potrivită pentru situația de asamblare. Pentru a preveni contaminarea cu murdărie și praf, precum și aderența nedorită, rolele sunt ambalate individual.

Avantaje:

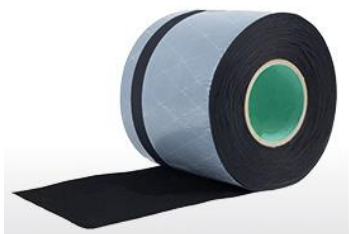
- De obicei, o singură dimensiune pentru toate lățimile comune de îmbinare
- Pentru etanșarea ușilor și ferestrelor conform stadiului tehnicii
- Etanș (BG R) conform DIN 18542
- Cu aprobare BG1 și monitorizare de la terți prin MPA (material agentie de testare)
- Clasificare B1 de rezistență la foc
- Capacități excelente de izolare fonică de până la 64 dB (testat pe un dispozitiv de 10 mm îmbinare standard)
- Protecție de până la 1.050 Pa împotriva ploii torențiale și a vantului
- Rezistent permanent la UV
- Compatibilitate bună cu toate materialele obișnuite de construcție adiacente
- Miez de rulo ecologic din carton

Tabel de utilizare:

<p>Latimea rostului 6-17 mm</p> <p>Clasa de protecție la foc B1</p> <p>Grupa de stres B BG1/BGR</p> <p>Etanșitate împotriva ploii 1.050 Pa</p>	<p>Latimea rostului 6-20 mm</p> <p>Clasa de protecție la foc B1</p> <p>Grupa de stres B BG1/BGR</p> <p>Etanșitate împotriva ploii 600 Pa</p>	<p>Latimea rostului 15-32 mm</p> <p>Clasa de protecție la foc B1</p> <p>Grupa de stres B BG1/BGR</p> <p>Etanșitate împotriva ploii 1.050 Pa</p>	<p>Latimea rostului 15-42 mm</p> <p>Clasa de protecție la foc B1</p> <p>Grupa de stres B BG1/BGR</p> <p>Etanșitate împotriva ploii 600 Pa</p>
--	--	---	---



Folie EPDM



Folie autoadeziva EPDM pentru etansarea ferestrelor si usilor in zona de contact cu solul, in conformitate cu cerintele DIN 18533-1. Folia autoadezivă greenteQ EPDM de 0,8 mm este - indiferent de suport - potrivită în combinație cu lipire sau prindere mecanică pentru executarea hidroizolației clădirilor cu un singur strat în următoarele domenii de aplicare. Etanșarea exterioară a panourilor de podea în contact cu solul și a suprafețelor exterioare ale pereților, precum și a bazelor de stropire cu apă etc. racordat la sisteme de fatada cu umiditate a solului si apa nepresanta, clasa de expunere la apa W1-E

Specificatii tehnice:

Grosime: 0,8 mm

Toleranta la grosime: +/- 20%

Rezistența la difuzia vaporilor de apă μ : ≈ 20.000

Rezistența la tracțiune conform EN 12311-2: $\geq 7\text{MPa}$

Alungire la rupere conform EN 12311-2: $\geq 300\%$

Etanșeitate la apă la presiunea apei de 2 kPa: Cerințe conform EN 1928 îndeplinite

Rezistență la îmbătrânire: Cerințe conform EN 1296 / EN 1931 îndeplinite

Comportament la foc conform EN 13501-1: material de constructii clasa E

Perioada de valabilitate: 12 luni de la data producției



Folia greenteQ EPDM este o folie de etanșare din elastomer care este perfect potrivită pentru etanșarea exterioară a elementelor ferestrelor și ușilor. EPDM este un material extrem de flexibil care poate absorbi în sine alungiri mari fără a se rupe. Folia este utilizată în principal în fațade, ferestre și construcții metalice și ca un al doilea nivel de etanșare sub pervazurile ferestrelor.

ADEZIV GREENTEQ PENTRU FOLIE EPDM

Adezivul folie greenteQ EPDM este potrivit în special pentru lipirea etanșă a foliilor greenteQ EPDM în zona conexiunii clădirii. Denivelările normale pot fi uniformizate cu ușurință prin aplicarea foliei adezive greenteQ EPDM; adânciturile mari trebuie netezite în prealabil. Adezivul greenteQ EPDM polimerizează atunci când vine în contact cu umiditatea. Este rezistent la îmbătrânire și se caracterizează printr-o rezistență ridicată la temperatură (-40°C până la +80°C). Oferă o aderență excelentă și este compatibil cu vopsea și poate fi tencuit.



All-weather foil



Folia greenteQ pentru orice vreme protejează elementele ferestrelor și ușilor și etanșează permanent pragurile și componentele din zona de bază împotriva apei de infiltrație neacumulate, cum ar fi precipitațiile, infiltrațiile și apa de serviciu în formă lichidă, care exercită presiune hidrostatică mică sau deloc asupra garniturii; și împotriva umidității solului (apă capilară și reținută) conform DIN 18195-4 și apă nepresată conform DIN 18195-5.

Folia pentru orice vreme greenteQ constă dintr-o peliculă purtătoare de 100 μm grosime din polietilenă și un strat de bitum autoadeziv modificat cu plastic. Astfel, o tranziție conformă cu materialul către o etanșare perimetrală ulterioară pe bază de bitum este posibilă fără probleme. Folia de protecție detașabilă este perforată de mai multe ori în funcție de lățimea peliculei:

- o perforație longitudinală pentru lățimi de 100 și 150 mm
- două perforații longitudinale la o lățime de 200 până la 300 mm
- trei perforații longitudinale cu o lățime de 350 mm

Primer pentru All-weather foil

GreenteQ Primer este un grund de înaltă calitate, fără solvenți, care îmbunătățește aderența, bazat pe o emulsie de bitum pentru folia greenteQ. Grundul este potrivit pentru pregătirea substratului pereților de subsol, plăci de podea, fundații, balcoane, garaje subterane și terase, precum și pe substraturi minerale cunoscute și adecvate înainte de etanșarea cu folie greenteQ pentru orice vreme. Grundul greenteQ a fost special conceput pentru a fi compatibil cu folia greenteQ pentru orice vreme.

Nu este potrivit pentru utilizarea foliilor cu tesatura filis.(polar)

Specificatii tehnice:

- Temperatura de procesare: +5°C până la +30°C
- Timp de uscare: 45 minute
- Cantitate de aplicare: 0,10 - 0,15 l/mp
- Depozitare: +15°C până la +25°C fără lumina directă a soarelui
- Perioada de valabilitate: cel puțin 18 luni in ambalajul original sigilat



GreenteQ KLIMA-KONFORM SYSTEM

Ca o caracteristică specială, acest sistem oferă posibilitatea realizării unor proiecții foarte mari ale poziției ferestrei în afara construcției peretelui de susținere. Profilele greenteQ KLIMA KONFORM 2.0 formează un cadru integral, izolant termic. Acest lucru îmbunătățește performanța termică generală a ferestrei instalate - chiar și cu grosimi mari de izolație. Ferestrele sunt fixate cu șuruburi de sistem. Etanșarea îmbinărilor de legătură ale acestui sistem este variabilă, putând fi adaptată la cea existentă. În acest scop, profilele sunt lipite de subsol și fixate mecanic pentru a absorbi momentele încovoietoare mari.

Avantajele sistemului:

- Posibilă proeminență a axei șurubului în cadru: până la 140 mm
- Instalare fără punte termică în nivelul de izolație cu protuberanțe mari
- Introducerea sarcinii în condiții de siguranță în structura portantă
- Greutatea redusă a componentelor sistemului
- Nu este necesară pre-găurirea

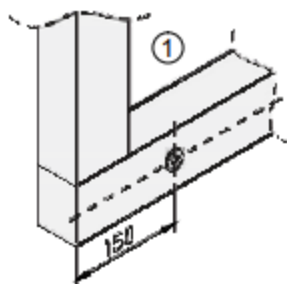
Specificatii tehnice:

- Efort de compresiune la 10,0% compresiune $f_c(\epsilon=10,0\%)$: EN 826 1,65 N/mm²
- Efort de compresiune la 2,0% compresiune $f_c(\epsilon=2,0\%)$: EN 826 1,10 N/mm²
- Modulul de elasticitate în domeniul liniar-elastic E-module: 55,0 N/mm²
- Efort admisibil recomandat (sub sarcină de lucru) σ perm: 0,78 N/mm²
- Conductivitate termică nominală λ : EN 12667 0,0405W/mk
- Comportarea materialului de construcție în caz de incendiu: DIN 4102-2 B1 (greu inflamabil)
- Alungire la rupere (compresiune max. la rupere): > 10%
- Fluaș final (deformare maximă pe termen lung de așteptat sub sarcina de lucru): < 3%
- Indicele de rezistență la vapori de apă: EN 12086-1 ~25 μ
- Coeficient de expansiune la temperatura (la 20°C): $5 \cdot 10^{-5}$ (1/K)
- Modificare dimensională după 24 de ore de stocare a apei: aproximativ 0,5%



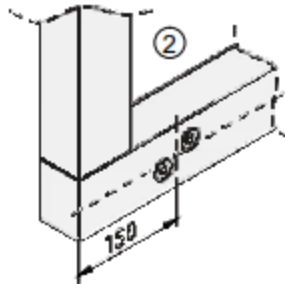
Execuția 1

Greutatea elementului < 96 kg
Forța per punct de atașare < 0,47 kN



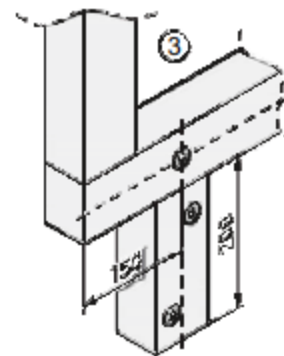
Execuția 2

1 punct de atașare suplimentar
Greutatea elementului < 192 kg
Forța per punct de atașare < 0,94 kN



Execuția 3

2 puncte de atașare suplimentare
Greutatea elementului < 288 kg
Forța per punct de atașare < 1,41 kN



Montare KLIMA-KONFORM SYSTEM

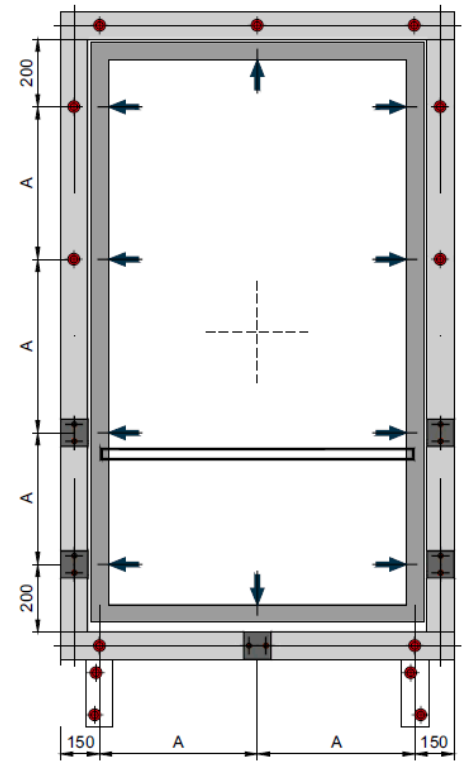
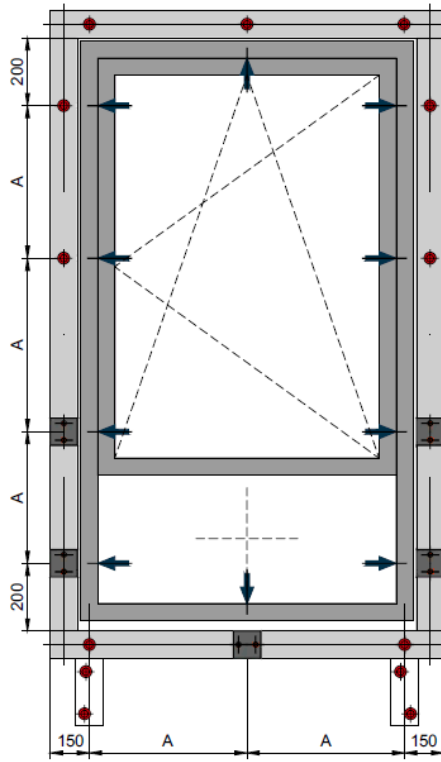
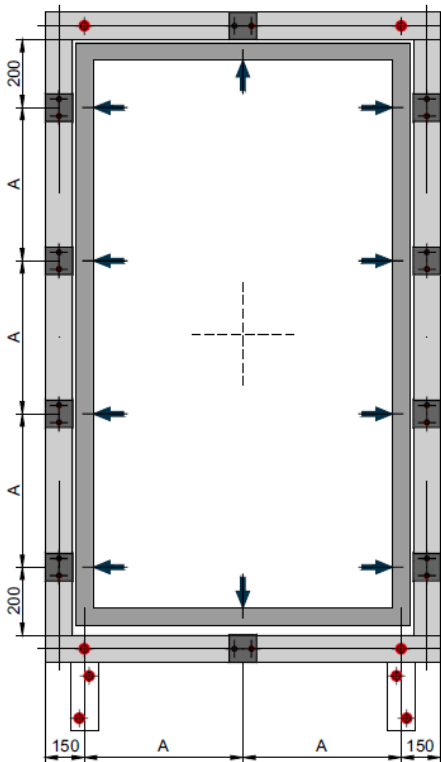
Fixarea elementelor cu proprietăți anti-cădere (ETB)


Pentru elementele cu proprietăți anti-cădere (ETB), în funcție de categorie (A /C2 / C3), un panou suplimentar System ETB Klima se conformează pentru a fi fixat cu un șurub suplimentar la subsol. Distanța de fixare A: ferestre din PVC max.700 mm, lemn, lemn-aluminiu și ferestre din aluminiu max.800 mm.


Categoria A DIN 18008-4

Categoria C2 DIN 18008-4

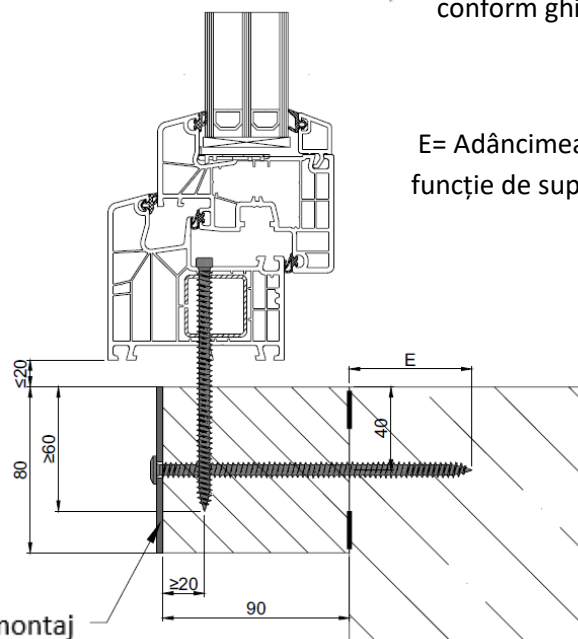
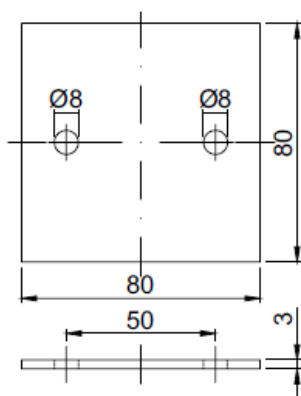
Categoria C3 DIN 18008-4



 Fixare cu cerință conform ghidurilor ETB

 Fixare fără cerințe conform ghidului ETB

Atașarea plăcii ETB



E= Adâncimea de înșurubare în funcție de suprafață

Placa de montaj



ADEZIV HYBRID GREENTEQ PENTRU MONTAJ KLIMA KONFORM





Adezivul hibrid greenteQ alb este un adeziv și etanșant de înaltă calitate, cu întărire rapidă, permanent elastic, pe bază de polimer hibrid cu o aderență inițială foarte mare. Adeziv de înaltă calitate, neutru, elastic și monocomponent, pe bază de polimer hibrid. Lipirea elastică a panourilor, profilelor și altor piese pe cele mai uzuale substraturi (lemn, MDF, PAL etc.).

Caracteristicile produsului:

- Aderență inițială ridicată, necesită mai puțin suport.
- Întărire rapidă.
- Emisii reduse.
- Rezistență ridicată la forfecare după întărire completă (fără grund).
- Rămâne elastic după întărire și este foarte durabil.
- Poate fi vopsit cu sisteme de vopsea pe bază de apă.
- Rezistență ridicată UV.
- Aderență bună la substraturi ușor umede.



GREENTEQ KLIMA-KONFORM SYSTEM

<p>Q KLIMA KONFORM 2.0 PROFIL 2.250X80X60 Q KLIMA KONFORM 2.0 PROFIL 2.250X80X90 Q KLIMA KONFORM 2.0 PROFIL 2.250X80X120 Q KLIMA KONFORM 2.0 PROFIL 2.250X80X160</p>	
<p>QPLACA KLIMA KOMFORM 2.0 PROFIL 2.250x760x60 QPLACA KLIMA KOMFORM 2.0 PROFIL 2.250x760x80</p>	
<p>Q ADEZIV HYBRID PT MONTAJ</p>	
<p>Q ȘURUB CU CAP PLAT</p>	



Varianta de montaj cu profil izolator de racordare pervaz

Montarea cu profilul de izolație pentru racordarea pragului garantează instalarea fără punți termice, ceea ce previne și condensul. Profilul izolator greenteQ poate fi tăiat, frezat și rindeluit. Profile speciale disponibile si dimensiuni diferite pentru proeminențe mai mari.

- FĂRĂ PUNTE TERMICA - FĂRĂ CONDENS
- Izolație termică excelentă și extrem de rezistentă
- Nu este sensibil la umezeală și îngheț
- Nicio schimbare pe termen lung în dimensiune și densitate
- Reciclabil - îndeplinește toate cerințele pentru o construcție durabilă și ecologică
- Rezistent la îmbătrânire



Specificatii tehnice	standard	Clasificare
Rezistența la compresie de 10%.	Pe baza EN 826	1,40 N/mm ²
Rezistență la compresie de 2%.	Pe baza EN 826	0,80 N/mm ²
Extracție șurub la 40 mm Lungime de ancorare Ø4,5 mm / Ø7,5mm	Pe baza EN 826	505/837 N
Efort admisibil (N/mm ²) la 2% deformare pe termen lung si sarcina permanenta	Pe baza EN 826	0,56 N/mm ²
Valoarea de proiectare a conductibilității termice	EN12667	0,0387 (W/mK)
Rezistența la foc	DIN 4102-1	B1



Varianta de instalare cu pană izolatoare pervaz

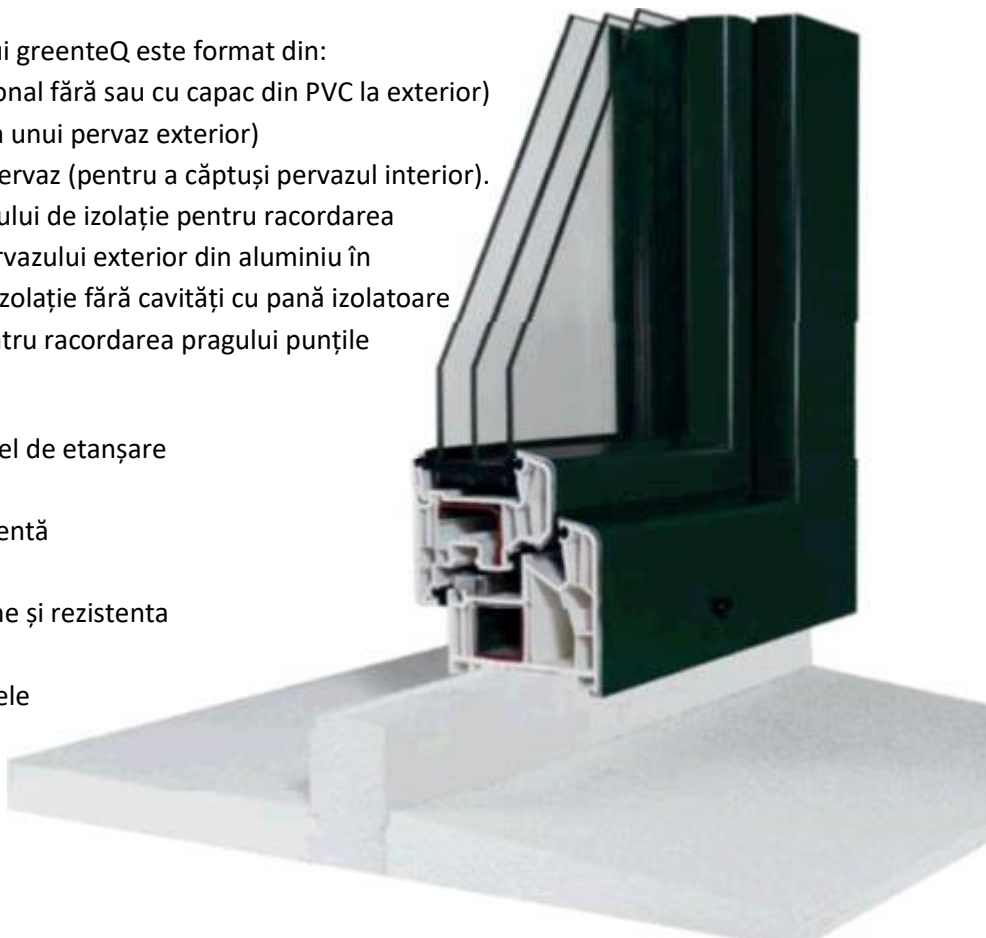
Sistemul de izolație pentru racordarea pragului greenteQ înlocuiește PVC-ul convențional de izolație și devine o suprafață separată termic de ferestre și uși de terasă care satisface cerințele de protecție termică (EnEV). Valoarea optimă lambda de la sistemul nostru de izolație greenteQ duce la o valoare U scăzută fără punți termice și fără condens periculos în zona pervazului ferestrei.

Sistemul de izolație pentru racordarea pragului greenteQ este format din:

- profilul izolator de conectare a pragului (opțional fără sau cu capac din PVC la exterior)
- pana izolatoare pervazului (pentru acoperirea unui pervaz exterior)
- opțional, placa de izolație interioară pentru pervaz (pentru a căptuși pervazul interior).

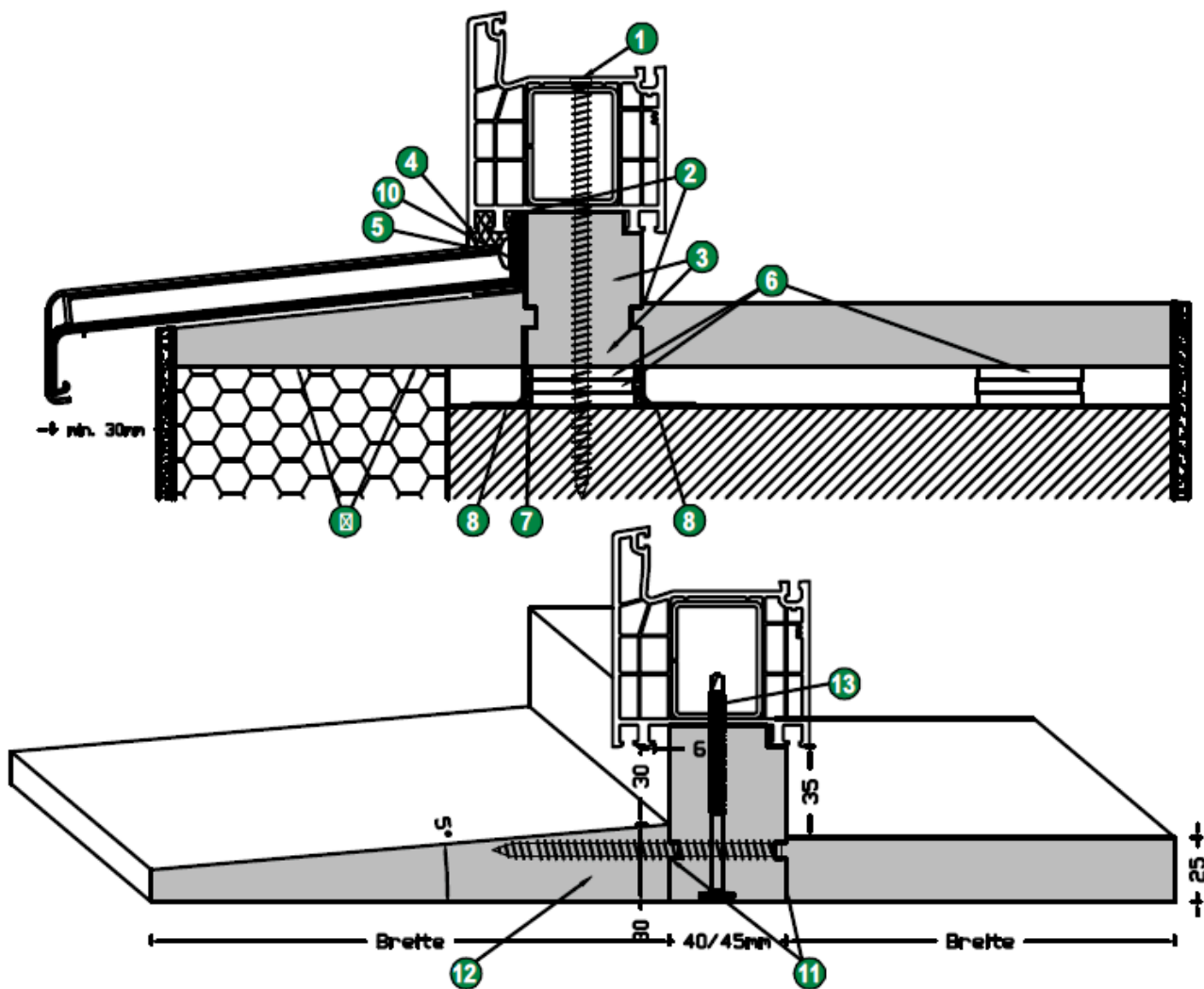
Proprietatea foarte compactă și solidă a profilului de izolație pentru racordarea pragului permite înșurubarea structurală a pervazului exterior din aluminiu în materialul izolator. Datorită calității înalte de izolație fără cavități cu pană izolatoare pentru pervaz și profilul izolator greenteQ pentru racordarea pragului punțile termice periculoase sunt evitate în siguranță.

- Design simplu și sigur al celui de-al doilea nivel de etanșare
- FĂRĂ PUNTE TERMICA - FĂRĂ CONDENS
- Izolație termică excelentă și extrem de rezistentă
- Nu este sensibil la umiditate și îngheț
- Nicio schimbare pe termen lung în dimensiune și rezistență
- Greutate redusă - manevrabilitate ușoară
- Reciclabil și sortat - îndeplinește toate cerințele
- Ductilitate excelentă



Specificatii tehnice	standard	Clasificare
Rezistența la compresie de 10%.	Pe baza EN 826	1,40 N/mm ²
Rezistență la compresie de 2%.	Pe baza EN 826	0,80 N/mm ²
Extractie șurub la 40 mm Lungime de ancorare Ø4,5 mm / Ø7,5mm	Pe baza EN 826	505/837 N
Efort admisibil (N/mm ²) la 2% deformare pe termen lung și sarcina permanentă	Pe baza EN 826	0,56 N/mm ²
Valoarea de proiectare a conductibilității termice	EN12667	0,0387 (W/mK)
Rezistența la foc	DIN 4102-1	B1





1. Montare cu șurub pentru tocul ferestrei greenteQ
2. Lipirea îmbinărilor cu adeziv de asamblare hibrid greenteQ alb
3. Profil de izolație pentru racordul pragului de fereastră Valoare U: 0,84 W/m²K, sarcină fără deformare: 2250 kg/m
4. Trebuie sigilat astfel încât să fie garantată o etanșare permanentă
5. Șurub prag în funcție de versiunea profilului izolator (vezi accesorii)
6. Cale de montaj
7. Spuma pentru ferestre
8. Folie greenteQ PLENA Top
9. Conectați izolația fațadei fără probleme
10. Etanșare rama lipită în funcție de sistemul de pervaz (vezi accesorii)
11. Lipirea îmbinărilor cu adeziv de asamblare hibrid greenteQ alb
12. Montarea panii pervazului cu șurub pentru tocul ferestrei
13. Fixare cu SPC/4-43 5,5x85 mm

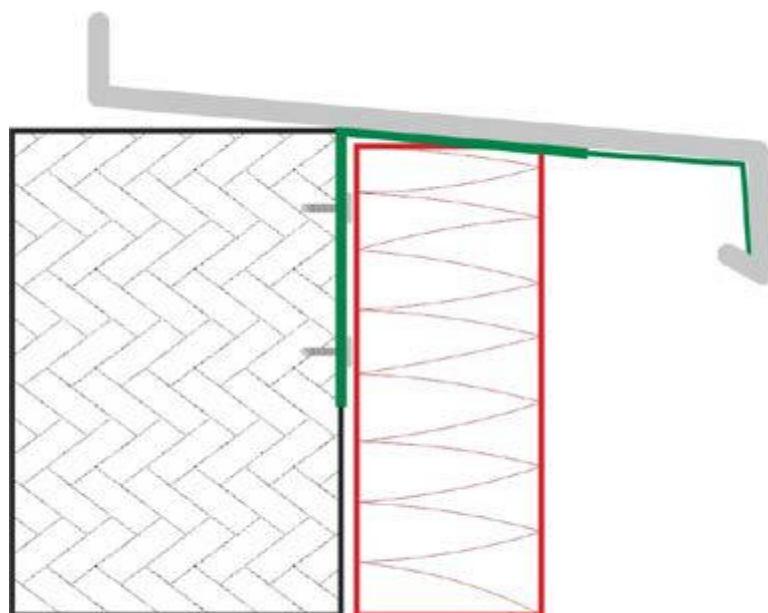
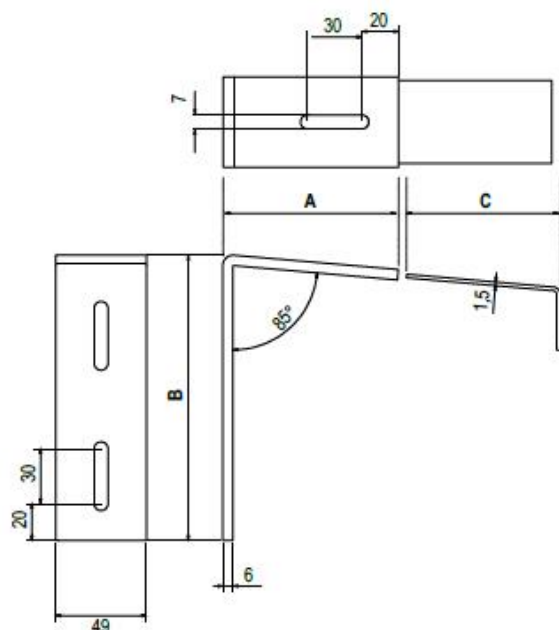


Suport greenteQ pentru pervaz

Componentă constând din colțar cu orificiu pentru prinderea la zidărie și suportul de inserare pentru reducerea grosimii plăcii izolatoare. Recomandăm cu tărie utilizarea suportului greenteQ Vario în izolare termică completă pentru fațada termică și pentru fixarea pervazului din aluminiu pe zidărie. Înclinarea pervazului se menține la $\geq 5^\circ$. Pervazul este împiedicat să se desprindă de sistemul de panouri izolatoare.

Determinarea corectă a mărimii necesare:

Grosimea plăcii izolatoare + 6 cm.



Schematische Darstellung

- Suport vario
- Izolatie
- Pervaz
- Zidarie



CF PROFIL IZOLANT SUB STRUCTURA

Profilul izolator CF combină rezistența cu izolarea termică excelentă și greutatea redusă. Oferă degajare la sol dorită pentru ușile de terasă și ferestre securizate.

VARIANTE:

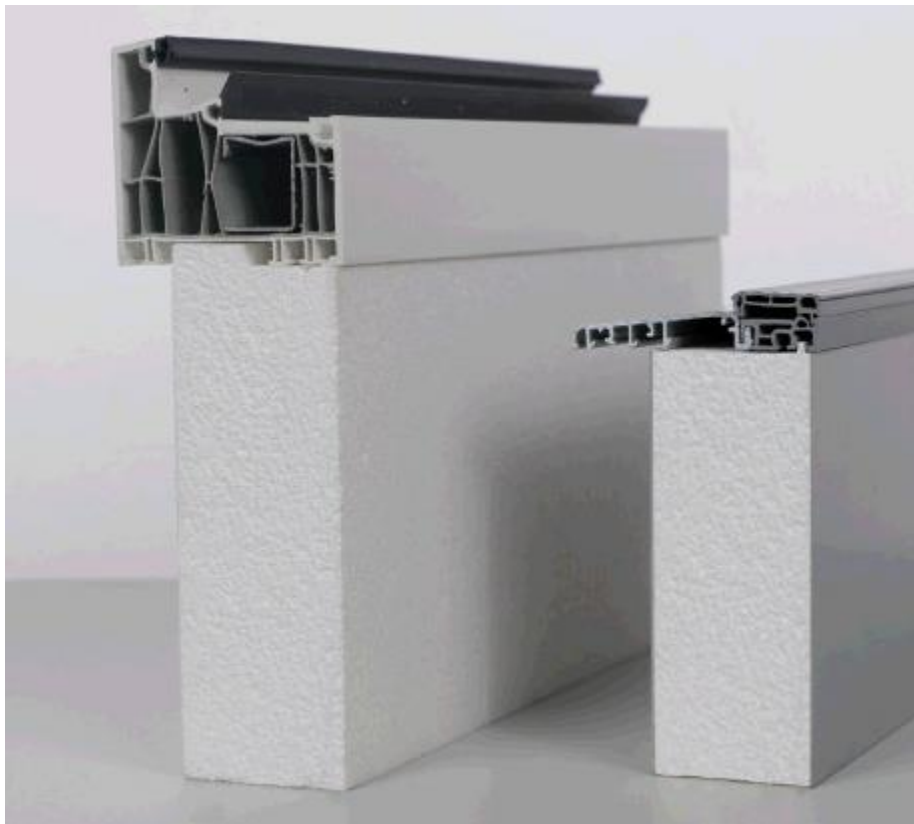
- lungime standard 2350mm, lungime maximă 6000mm(lungime speciala la cerere)
- Pregătit pe lungime, lățime și adâncime a benzii de rulare, contrafrezare unilaterală pentru toate sistemele de profile
- Posibil și ca variantă de stivuire
- Foi 2350x1160x40-100mm (L,W,grosime)

TESTATE conform ETB

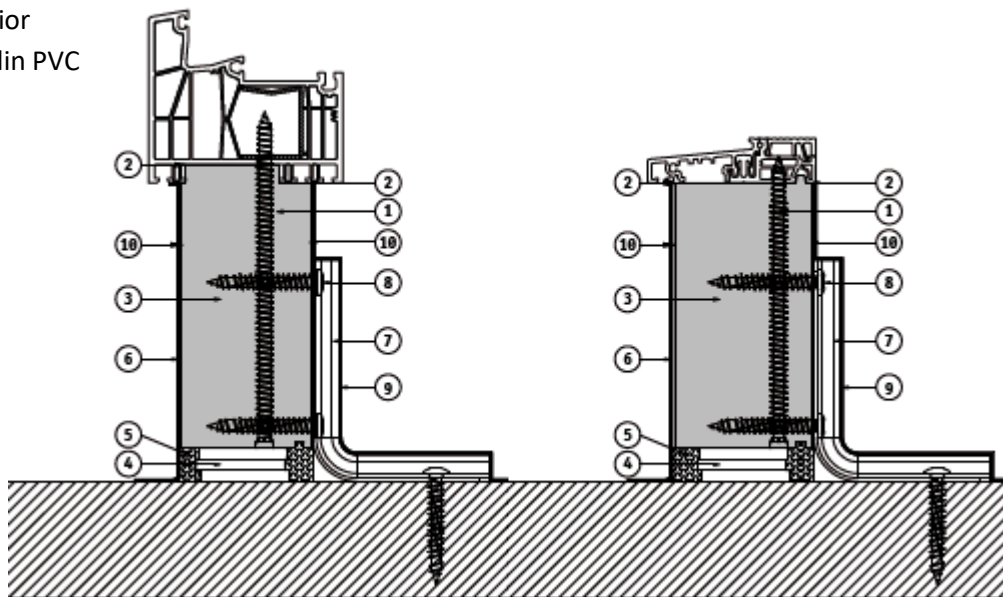
MATERIAL FĂRĂ LEMN

REZISTENT LA UMIDITATE SI INGHEȚ

Cele mai bune proprietăți de izolare



1. Șurub pentru tocul ferestrei 7,5 mm - fără găurire în prealabil profilul substructurii necesar;
2. Lipirea îmbinării cu adeziv polimer sau bandă adezivă;
3. Strat de bază
4. Lamele
5. Izolare rosturi
6. Etanșare, de exemplu plastic lichid conform listei de potriviri, bitum ignifug
7. Suport de montare
8. Șurub pentru cadru de fereastră cu cap plat de 7,5 mm
9. Etanșare la interior
10. Strat superior din PVC



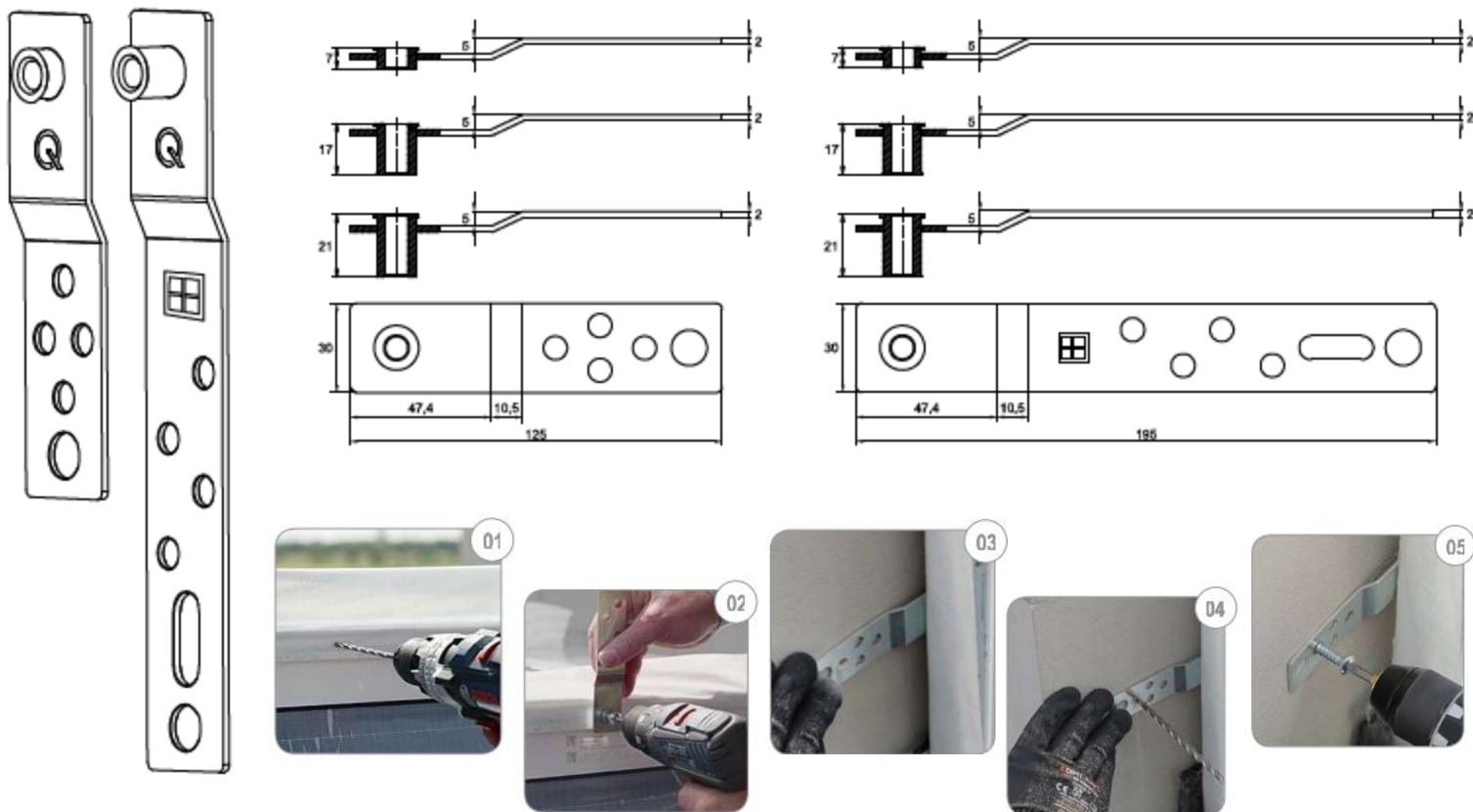
GREENTEQ BRIDA FIX-DYNAMICS Z

Sistemul de prindere greenteQ Fix Dynamics a fost conceput pentru fixarea sigură a construcțiilor de ferestre și uși greenteQ Fix Dynamics Z este utilizat de preferință ori de câte ori instalarea cadrului ca instalare push-through nu este posibilă (de exemplu, dacă distanțele marginilor sunt prea mici). Datorită formei sale speciale în Z, se potrivește mai bine, ceea ce înseamnă că lucrările ulterioare (de exemplu, tencuiala) sunt reduse la minimum. În plus, forma în Z face ca greenteQ Fix Dynamics să fie sigur de instalat, deoarece confuzia în timpul instalării este imposibilă. Dar, desigur, în toate celelalte aplicații, un atașament rezistent la cădere poate fi realizat cu greenteQ Fix Dynamics ușor și rapid, prin urmare, mai economic decât produsele comparabile.

În plus, cu greenteQ Fix Dynamics Z, se poate realiza fie instalarea vizibilă, fie ascunsă:

-Asamblarea vizibilă (capetele șuruburilor sunt vizibile pe partea interioară a cadrului) se efectuează dacă găurile pentru șuruburi pot fi deja pre-găurite din fabrică, dacă este necesară aplicarea unei forțe mai mari sau dacă este vorba de o forță ulterioară. montaj direct la fața locului.

-Instalarea ascunsă este de preferat atunci când capetele șuruburilor nu trebuie să fie vizibile pe interiorul canelurii ramei sau în cazul geamurilor fixe. În principiu, montarea ascunsă este mai economică, deoarece sunt necesare șuruburi mai scurte și este mai ușor de montat. GreenteQ Fix Dynamics Z este disponibil practic în 2 versiuni diferite, fiecare cu un manșon de 7, 17 și 21 mm, în funcție de lățimea rostului. Varianta standard (Fix Dynamics Z) este utilizată atunci când două șuruburi sunt suficiente static într-un singur plan pentru aplicarea forței, de exemplu, cu materiale de perete „solide” precum beton și cărămidă nisip-var (vezi tabelul de testare pentru situațiile de instalare respective).



BURGHIU GREENTEQ SDS-PLUS



- Potrivit pentru beton, zidărie și piatră naturală.
In special pentru montarea sistemului greenteQ
- Potrivit pentru toate ciocanele rotopercutoare cu suport SDS-plus
- Durată lungă de viață datorită plăcii de metal dur optimizate pentru viteză
- spirală KVS (geometrie spirală armată cu miez) pentru vibrații reduse gaurire și rezistență mare la rupere
- Fabricat și testat conform specificațiilor PGM (asociație de testare burghiu cu ciocan)



Ø de gaurire	lungimea spiralei	lungime totală
5,0 mm - 6,5 mm	250 mm - 250 mm	310 mm - 460 mm

BURGHIU GREENTEQ METAL HSS-G



- Burghiu elicoidal din oțel HSS de înaltă calitate conform DIN 340 cu tijă cilindrică
- Punct de găurire 135°, tăiere transversală conform DIN 1412 C, Toleranța diametrului h 8
- Burghie elicoidale șlefuite cu rezistență mare la rupere și durată de viață lungă
- Capătul de inserare corespunde diametrului burghiului
- Pentru găurire în otel, fonta, grafit, bronz, alama, aluminiu și materiale plastice
- **Notă:** Folosiți ulei de tăiere când lucrați cu burghie pentru metal HSS



Ø de gaurire	lungimea spiralei	lungime totală
3,0 mm – 10 mm	66 mm – 121 mm	100 mm - 184 mm

BURGHIU GREENTEQ MULTICON



Burghiu multifuncțional de înaltă calitate, cu precizie dimensională exactă.

- Spiral cu profil treptat pentru îndepărtarea rapidă a prafului de foraj
- Flexibilitate ridicată prin găuri în materiale diferite (fără a schimba burghiul)
- Potrivit pentru găurirea în rame de ferestre, zidărie, cărămizi perforate, gresie, lemn, plastic, metal și combinații de materiale.
- În special pentru instalarea sistemului greenteQ KLIMA-KONFORM



Ø de gaurire	lungimea spiralei	lungime totală
5,0 mm – 6,5 mm	135 mm – 300 mm	250 mm – 400 mm



Șuruburi de montaj

ȘURUB DE MONTAJ ZYKO pentru toc de fereastră greenteQ este pentru fixarea ramelor de ferestre din pvc, lemn și aluminiu pe beton, cărămizi solide și alte materiale de construcție de înaltă rezistență. Este realizat din oțel călit, suprafața este galvanizată lucios.

Mai multe beneficii ale produsului:

- Asamblare rapidă și transmisie optimă a puterii prin ghidare în aplicația de putere TX
- Fixare sigură, aproape fără tensiune, folosind mânerul filetat din cadru și zidărie
- Datorită angajării filetate a șurubului, există o fixare permanentă fără deformare a profilului (nici în timpul și nici după asamblare).

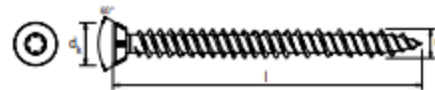


Dimensiuni	7,5x42	7,5x62	7,5x72	7,5x82	7,5x92	7,5x102	7,5x112	7,5x122	7,5x132	7,5x152	7,5x182	7,5x212	7,5x252	7,5x300
Ambalare	100BUC	100BUC	100BUC	100BUC	100BUC	100BUC	100BUC	100BUC	100BUC	100BUC	100BUC	100BUC	50BUC	50BUC

ȘURUB DE MONTAJ SEKO pentru toc de fereastră greenteQ este pentru fixarea ramelor de ferestre din pvc, lemn și aluminiu pe beton, cărămizi solide și alte materiale de construcție de înaltă rezistență. Este realizat din oțel călit, suprafața este galvanizată lucios.

Mai multe beneficii ale produsului:

- Asamblare rapidă și transmisie optimă a puterii prin ghidare în aplicația de putere TX
- Fixare sigură, aproape fără tensiune, folosind mânerul filetat din cadru și zidărie
- Datorită angajării filetate a șurubului, există o fixare permanentă fără deformare a profilului (nici în timpul și nici după asamblare).



Dimensiuni	7,5x42	7,5x62	7,5x72	7,5x82	7,5x92	7,5x102	7,5x112	7,5x122	7,5x132	7,5x152	7,5x182	7,5x212	7,5x252	7,5x300
Ambalare	100BUC	100BUC	100BUC	100BUC	100BUC	100BUC	100BUC	100BUC	100BUC	100BUC	100BUC	100BUC	50BUC	50BUC

ȘURUB CU CAP PLAT DEDICAT KLIMA-KONFORM pentru fixarea optimă a ramelor ferestrelor în interior.

Conexiune la sistemele greenteQ Klima Konform, greenteQ Fix Dynamics. În plus, șurubul sistemului greenteQ are un test RC2 fără blocarea spatelui. Șurubul sistemului greenteQ este, de asemenea, proiectat pentru fixarea ramelor ferestrelor din pvc, lemn și aluminiu pe beton, piatră solidă, cărămidă și alte materiale de construcție potrivit pentru rezistență ridicată. Șurubul este din oțel călit, suprafața este zincată.



Dimensiuni	7,5x42	7,5x62	7,5x72	7,5x82	7,5x92	7,5x102	7,5x112	7,5x122	7,5x132	7,5x152	7,5x182	7,5x212	7,5x300
Ambalare	1000BUC	1000BUC	1000BUC	1000BUC	1000BUC	1000BUC	1000BUC	1000BUC	1000BUC	1000BUC	1000BUC	1000BUC	500BUC

